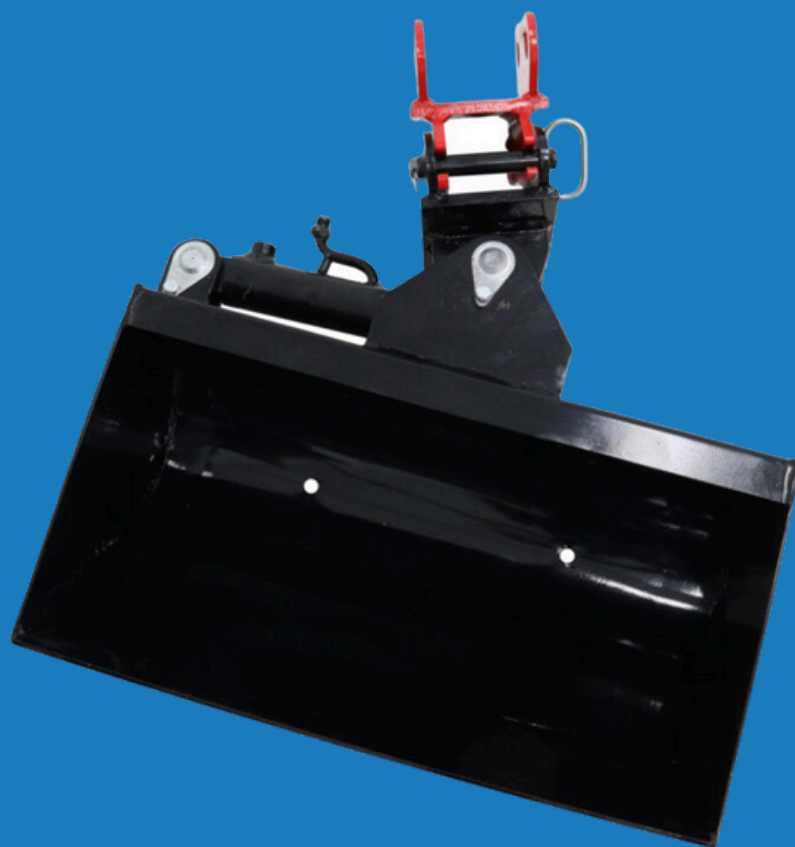


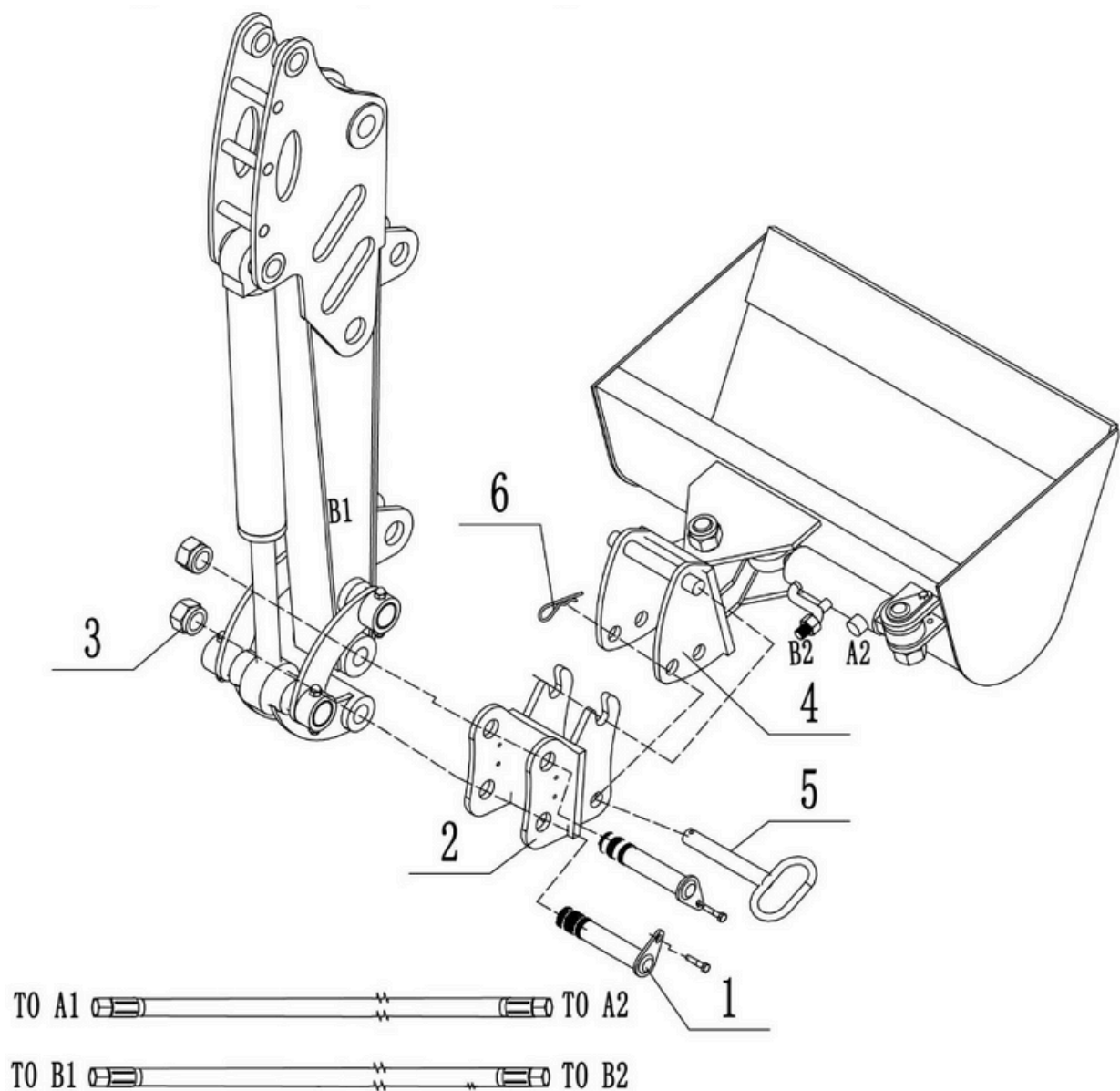
BEDIENUNGSANLEITUNG

BBS810H

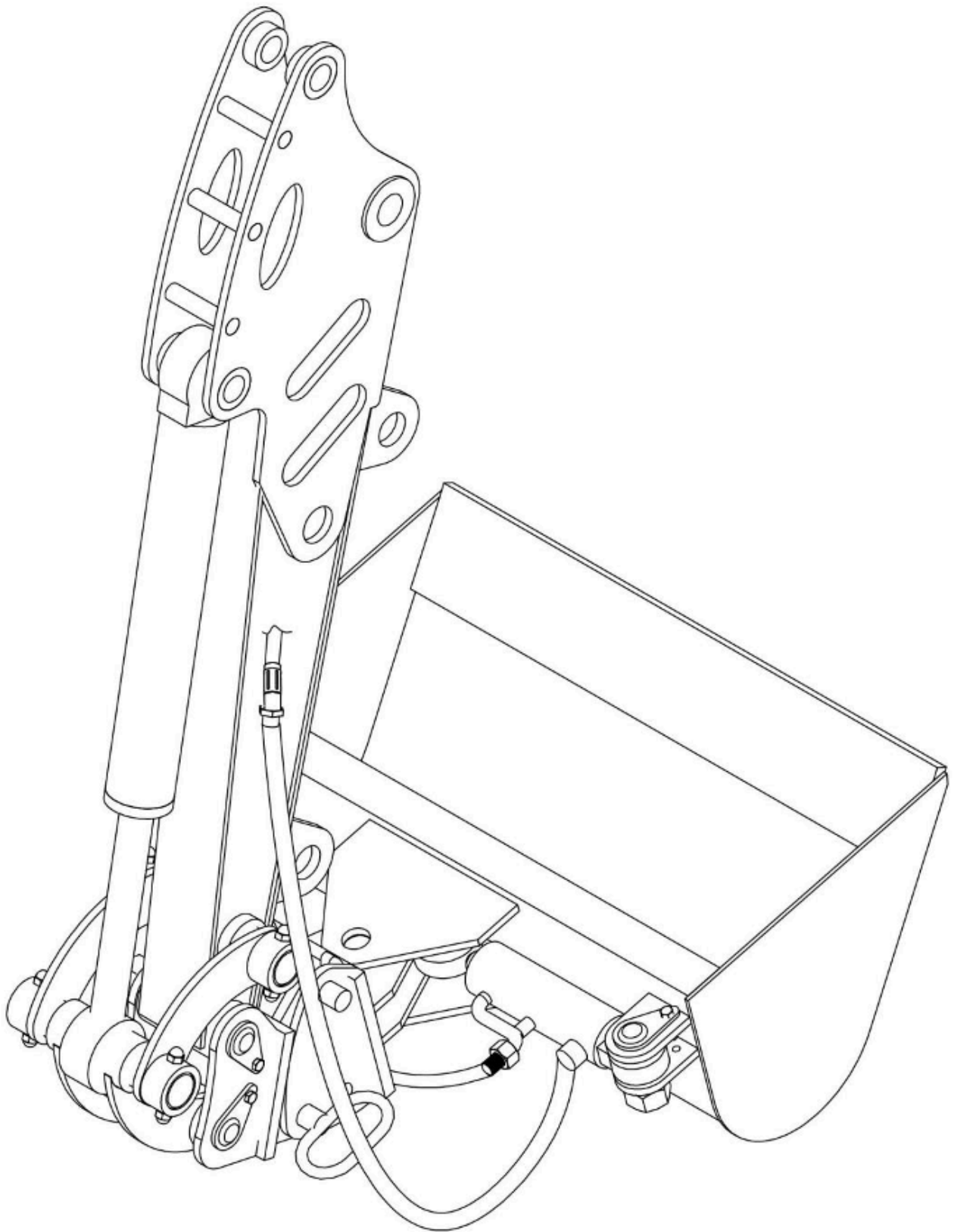


Montagehinweise

1. Verwenden Sie Bolzen Nr. 1, um Teil Nr. 2 wie in der Abbildung gezeigt am Baggerarm zu befestigen, und sichern Sie es mit Teil Nr. 3.
2. Montieren Sie Teil Nr. 4 und Teil Nr. 2 mit Bolzen Nr. 5 und fixieren Sie die Verbindung mit Teil Nr. 6.
3. Schließen Sie die Ölleitungen/Hydraulikleitungen an die jeweils vorgesehenen Positionen an und ziehen Sie die Gewindeverschraubungen fest.



4. Die Montage ist abgeschlossen, wie in der folgenden Abbildung dargestellt.



Technische Daten

Maße	340x450x810 mm
Schaufelbreite	810 mm
Innenmaß (Breite) für Aufnahme	93 mm
Durchmesser Aufnahme	20 mm
Abstand beider Aufnahmepunkte	90 mm
Gewicht	36 kg

