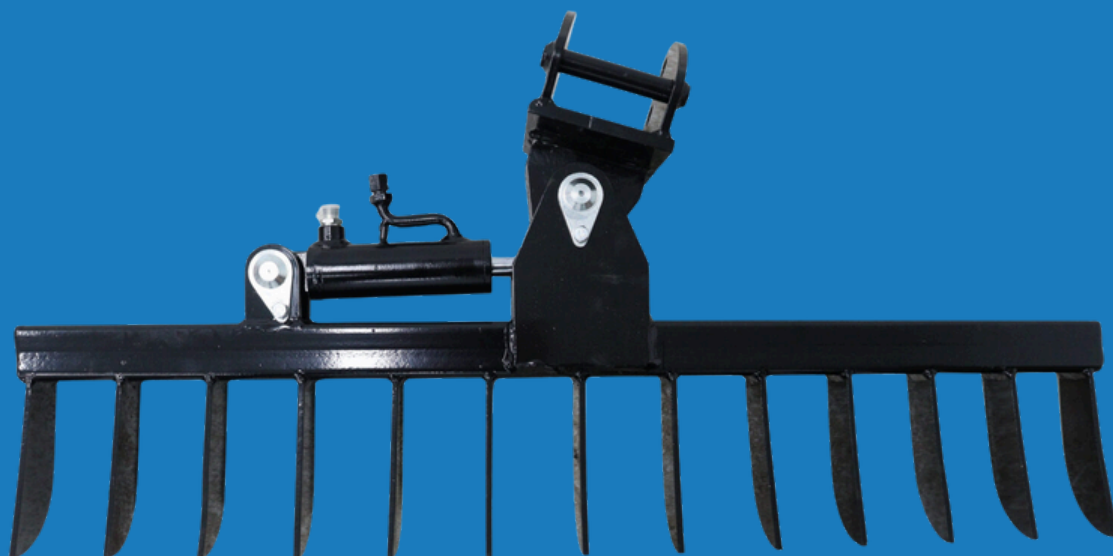


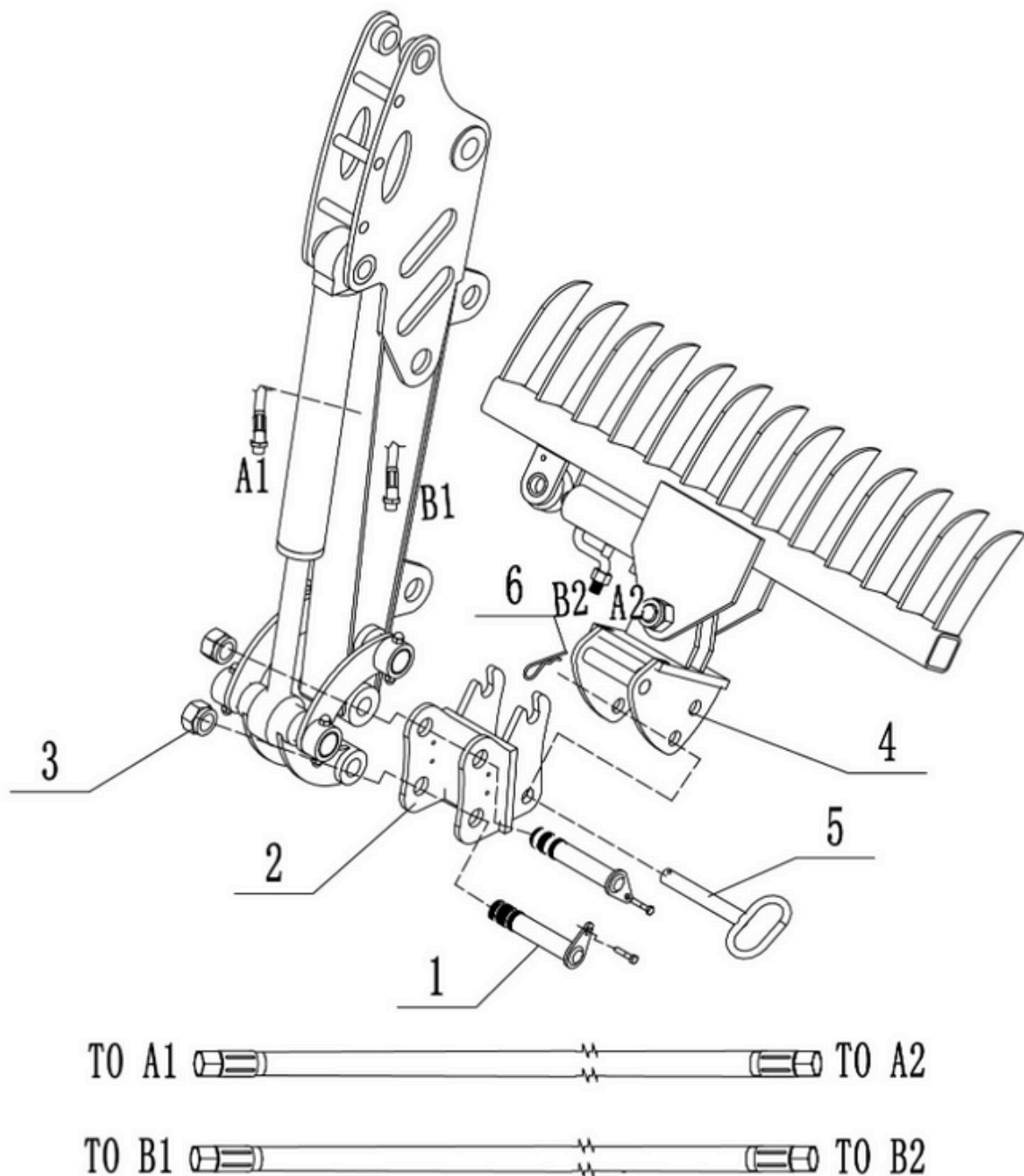
BEDIENUNGSANLEITUNG

HRE100

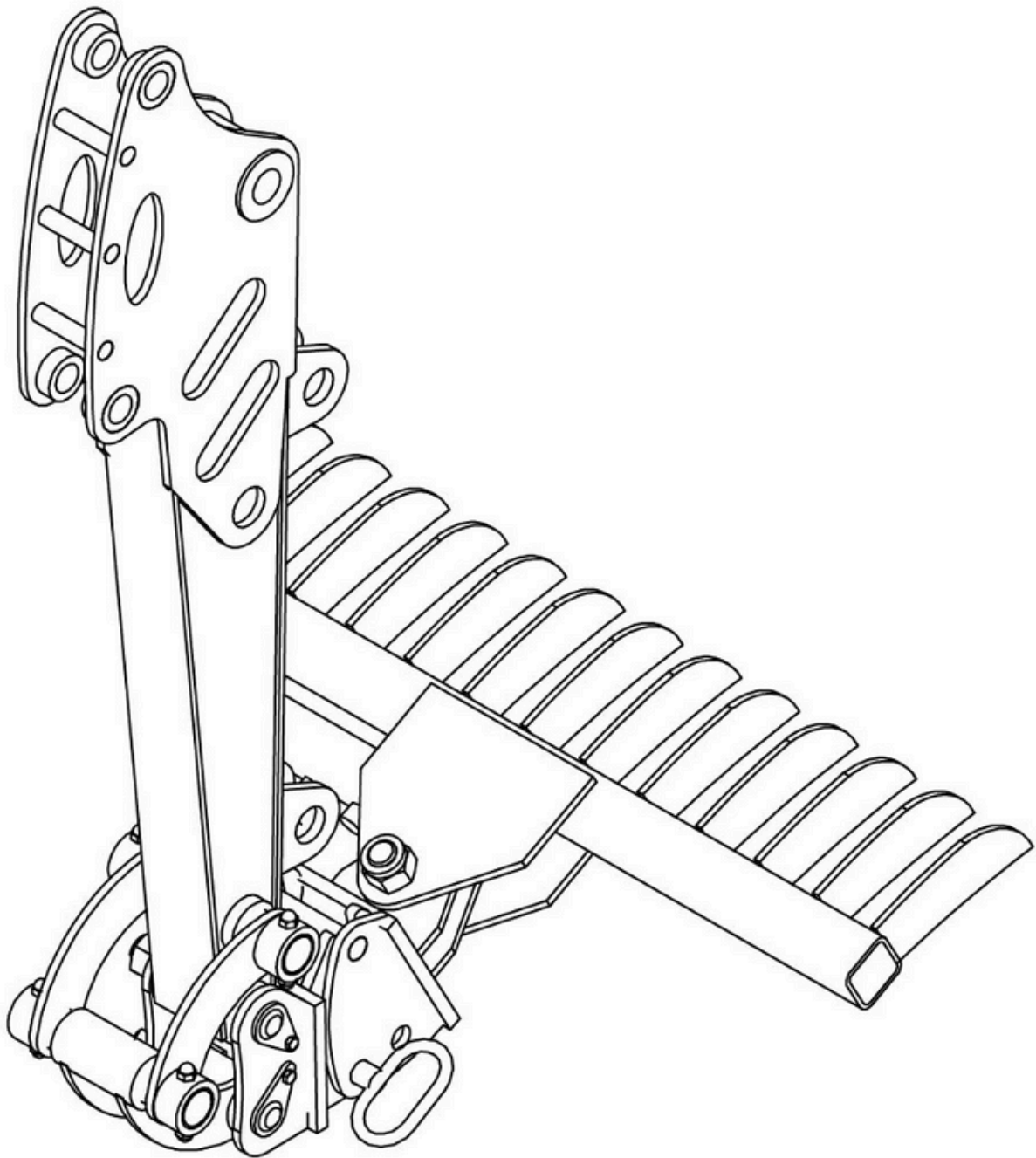


Montagehinweise

1. Verwenden Sie Bolzen Nr. 1, um Teil Nr. 2 wie in der Abbildung gezeigt an der Stiel-/Löffelarm-Einheit) zu befestigen, und sichern Sie es mit Teil Nr. 3.
2. Montieren Sie Teil Nr. 4 und Teil Nr. 2 mit Bolzen Nr. 5 und fixieren Sie die Verbindung mit Teil Nr. 6.
3. Schließen Sie die Ölleitungen/Hydraulikleitungen an die jeweils vorgesehenen Positionen an und ziehen Sie die Gewindeverschraubungen fest.



4. Die Montage ist abgeschlossen, wie in der folgenden Abbildung dargestellt.



Technische Daten

Maße	1000x500x170 mm
Arbeitsbreite	1000 mm

