

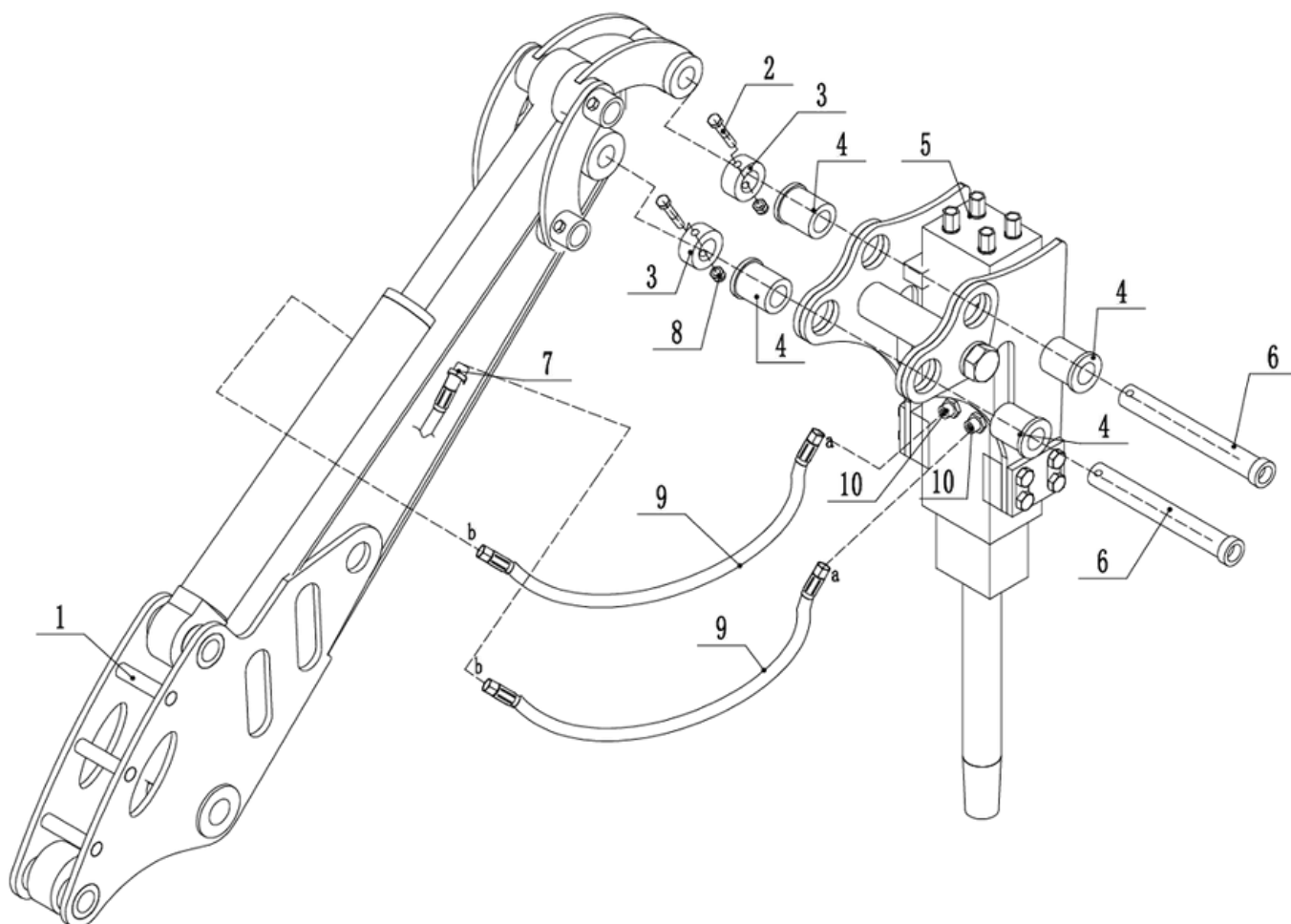
# BEDIENUNGSANLEITUNG

# HSH5000

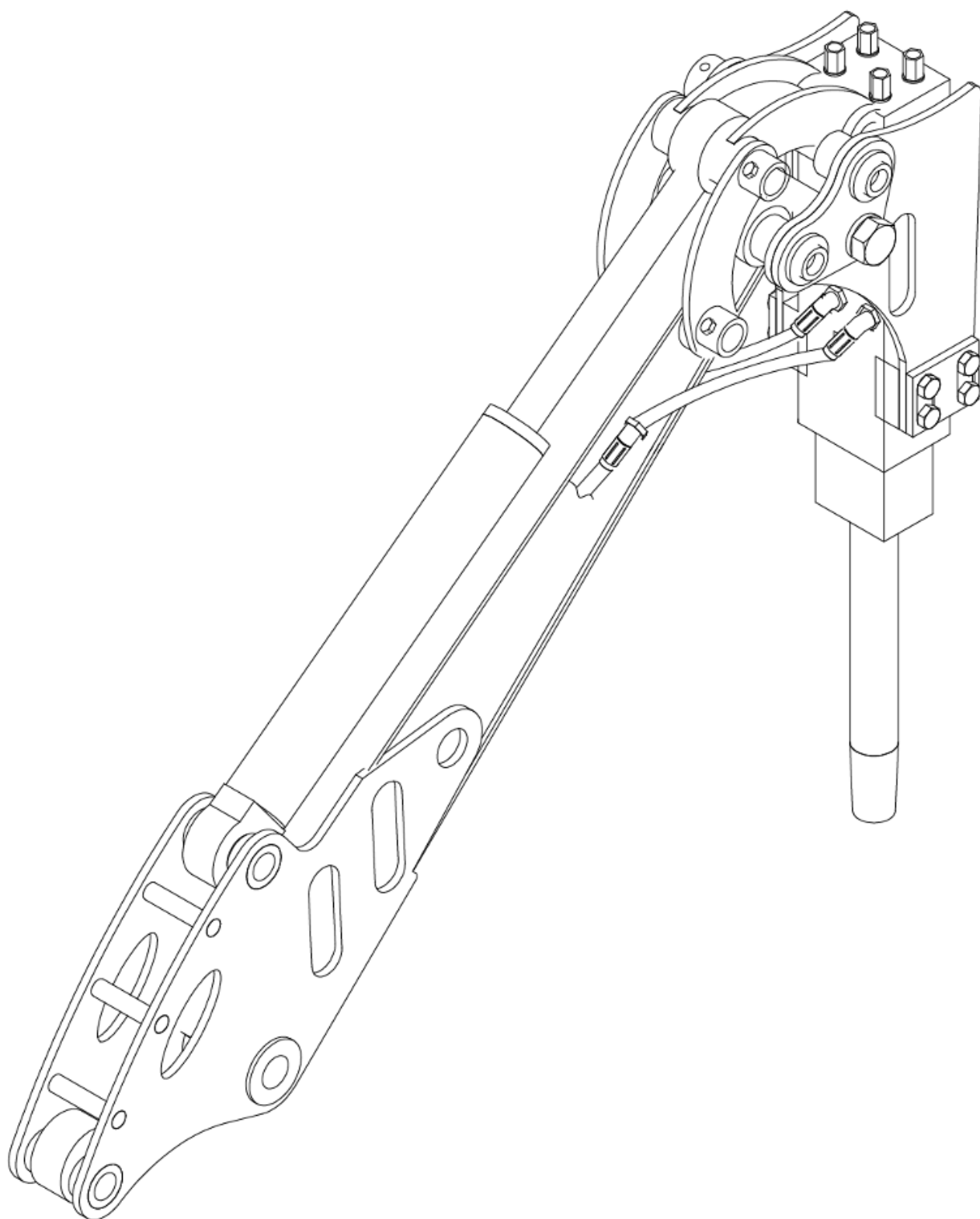


# Montagehinweise

1. Befestigen Sie Teil Nr. 5 mit dem Bolzenstift Nr. 6 sowie den Distanzhülsen Nr. 3 und Nr. 4 in der in der Abbildung gezeigten Reihenfolge an der Unterarm-Baugruppe. Führen Sie anschließend den Bolzen Nr. 2 durch. Ziehen Sie Teil Nr. 8 mit der Mutter fest.
2. Schließen Sie das A-Ende der zwei Ölleitungen Nr. 9 an den Anschluss Nr. 10 an und ziehen Sie die Gewindeverschraubungen fest.
3. Schließen Sie zwei Ölleitungen Nr. 9 an die zwei vorgesehenen Anschlüsse Nr. 7 auf beiden Seiten des Unterarms an und ziehen Sie die Gewindeverschraubungen fest.



4. Die Montage ist abgeschlossen, wie in der folgenden Abbildung dargestellt.



# Technische Daten

<b>Maße</b>	710x360x490 mm
<b>Arbeitsdruck</b>	85-120 bar
<b>Öldurchfluss</b>	14-30 l/min
<b>Schlagzahl</b>	600-900/min
<b>Gewicht</b>	68 kg

