

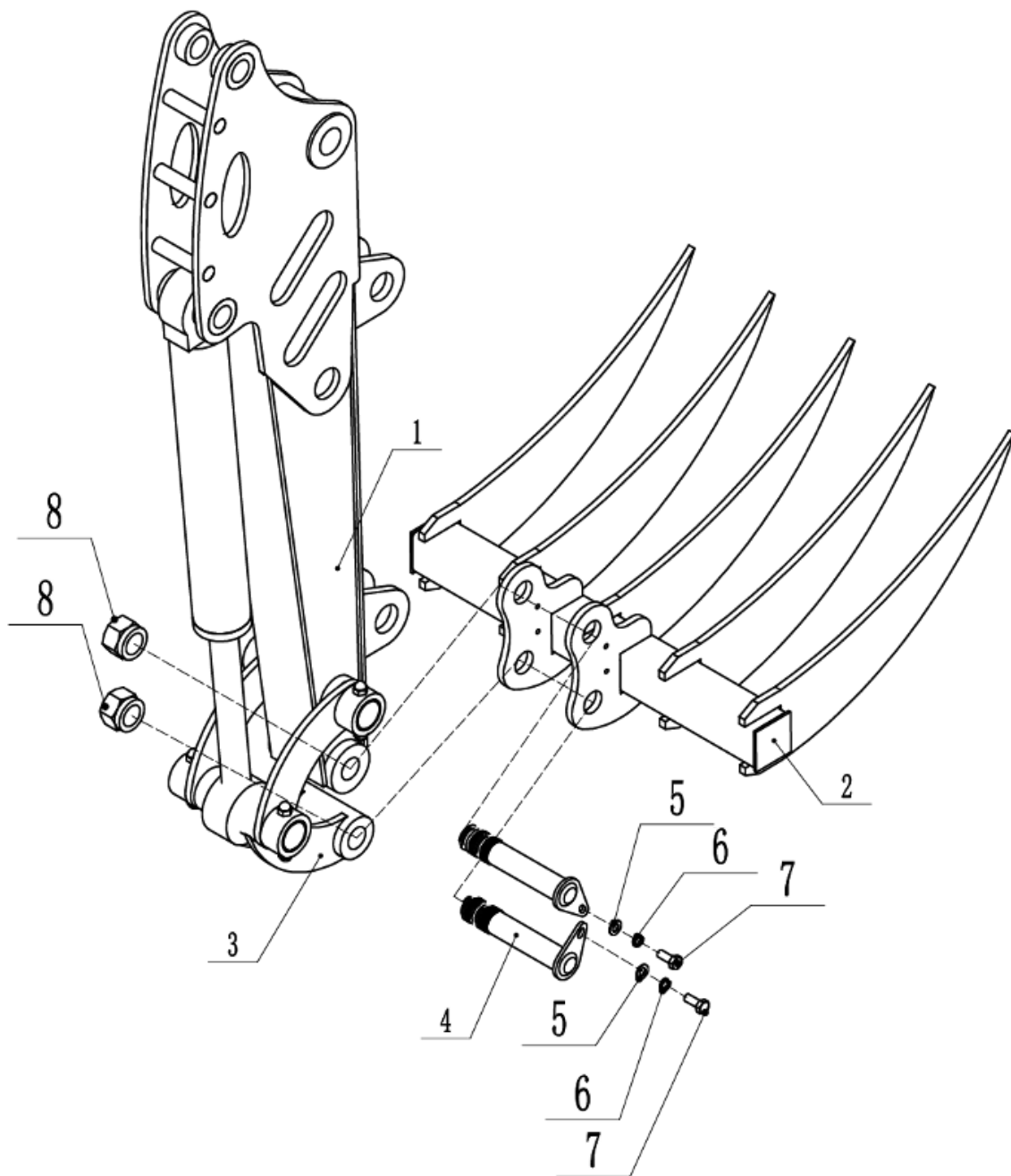
# BEDIENUNGSANLEITUNG

# RE5

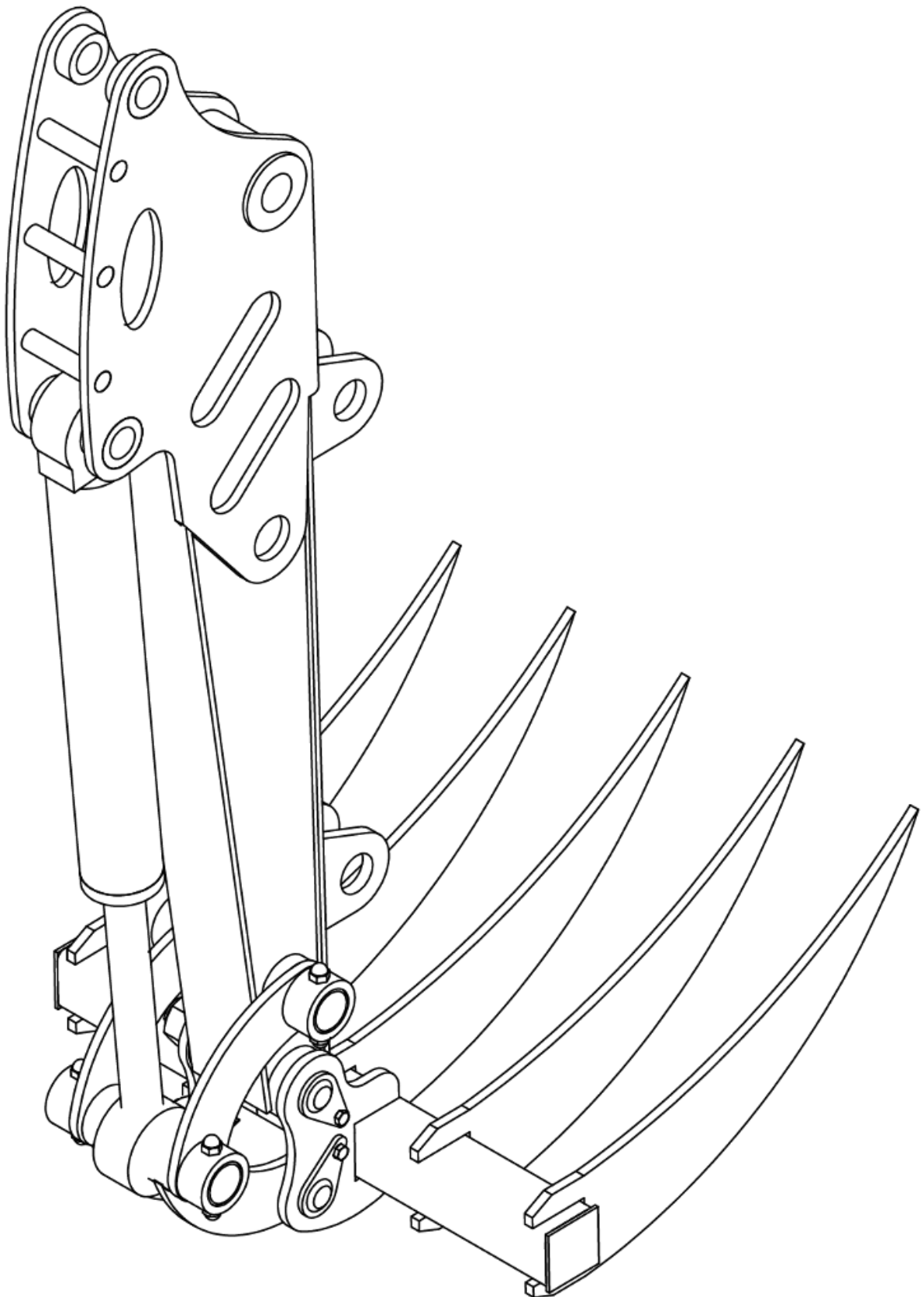


# Montagehinweise

1. Befestigen Sie Teil 2 wie in der Abbildung gezeigt mit Bolzen 4 an der kleinen Arm-Baugruppe von Teil 1 und sichern Sie den Bolzen mit den Teilen 5, 6 und 7. Ziehen Sie anschließend Teil 8 fest.
2. Befestigen Sie Teil 2 mit dem Bolzenstift Nr. 4 an Teil 3 und sichern Sie die Bolzenstifte Nr. 5, 6 und 7 mit den Teilen Nr. 5, 6 und 7. Ziehen Sie anschließend Teil 8 fest.



3. Die Montage ist abgeschlossen, wie in der folgenden Abbildung dargestellt.



# Technische Daten

|                      |                |
|----------------------|----------------|
| <b>Maße</b>          | 470x400x100 mm |
| <b>Arbeitsbreite</b> | 47 cm          |
| <b>Gewicht</b>       | 14 kg          |

