



**HZC POWER**

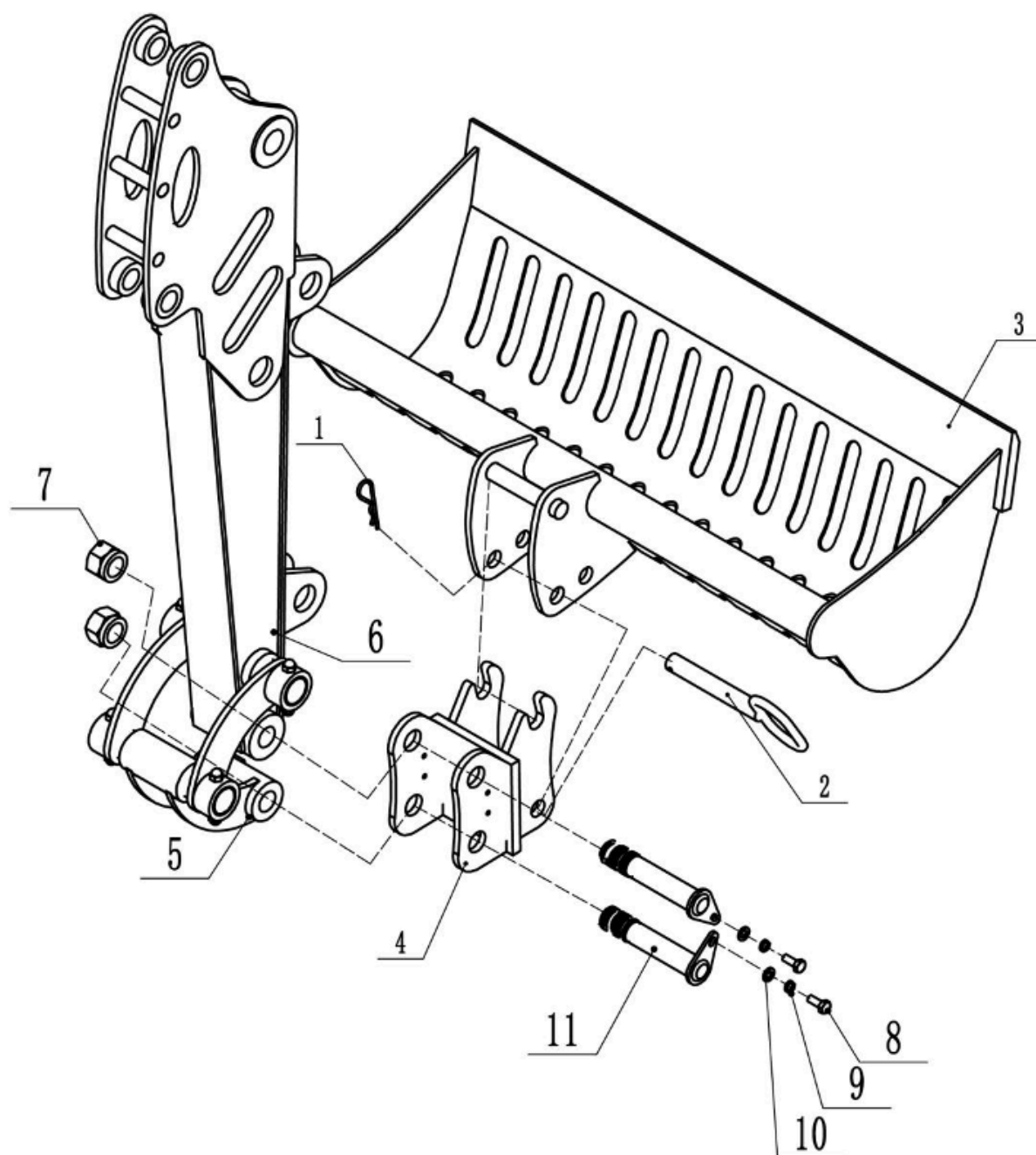
# **BEDIENUNGSANLEITUNG**

# **SBBS810**

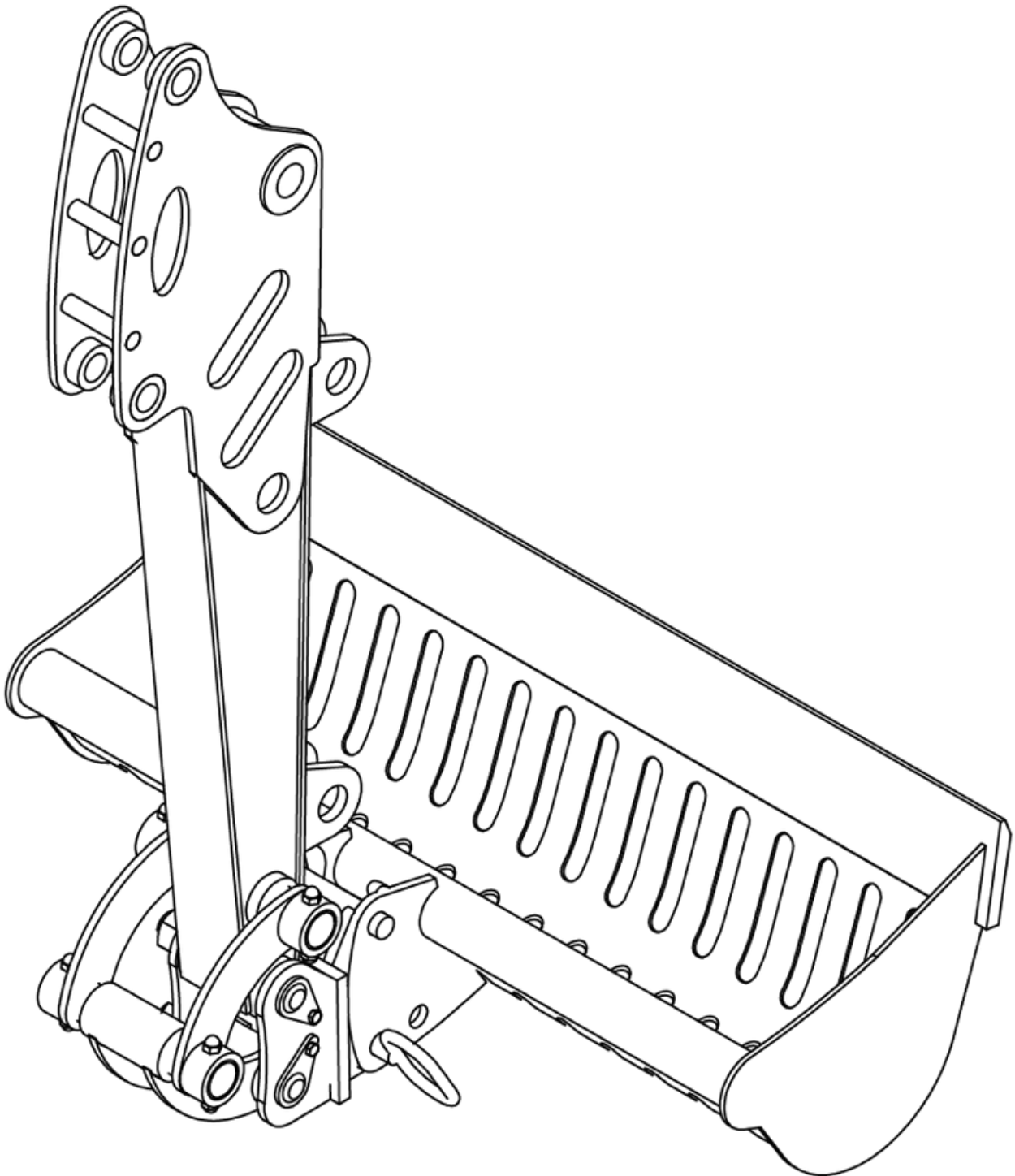


# Montagehinweise

1. Befestigen Sie Teil Nr. 4 jeweils am kleinen Arm Nr. 6 und am gebogenen Arm Nr. 5 mit den Bolzenstiften Nr. 11, wie in der Abbildung gezeigt. Sichern Sie anschließend die Verbindung mit Teil Nr. 7.
2. Setzen Sie den Rundstahl von Teil Nr. 3 in die Öffnung von Teil Nr. 4 ein.
3. Befestigen Sie Teil Nr. 3 mit Bolzenstift Nr. 2 an Teil Nr. 4. Stecken Sie anschließend den R-Splint Nr. 1 in Bolzenstift Nr. 2, um ihn zu verriegeln.
4. Nachdem der Bolzenstift eingesetzt ist, verwenden Sie die Teile Nr. 8, 9 und 10, um den Bolzenstift zu fixieren.



5. Die Montage ist abgeschlossen, wie in der folgenden Abbildung dargestellt.



# Technische Daten

<b>Maße</b>	340x450x810 mm
<b>Schaufelbreite</b>	810 mm
<b>Fassungsvermögen</b>	0,03 m <sup>3</sup>
<b>Schlitzlänge</b>	125 mm
<b>Schlitzabstand</b>	27,5 mm
<b>Gewicht</b>	44 kg

