

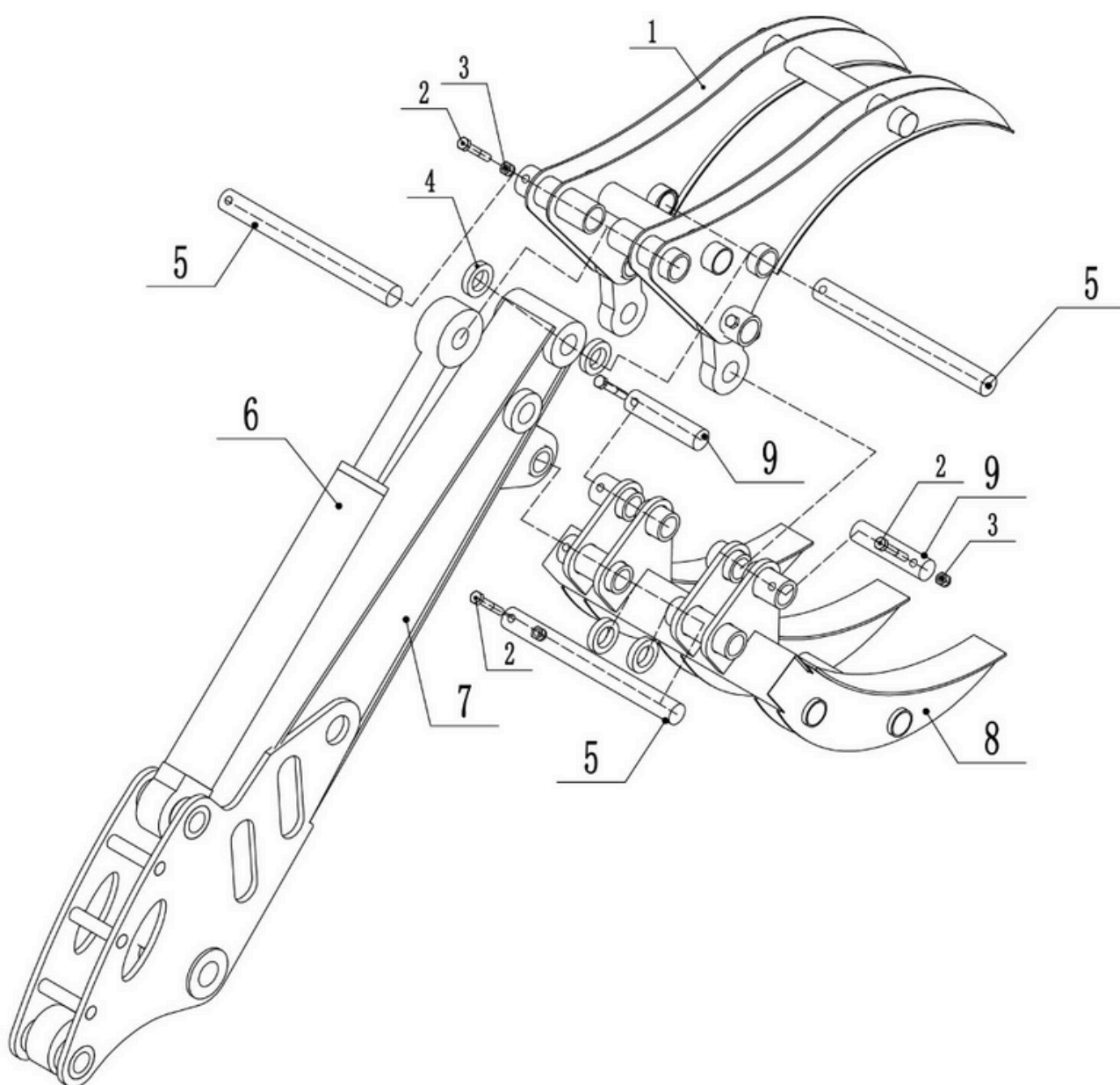
BEDIENUNGSANLEITUNG

SH360

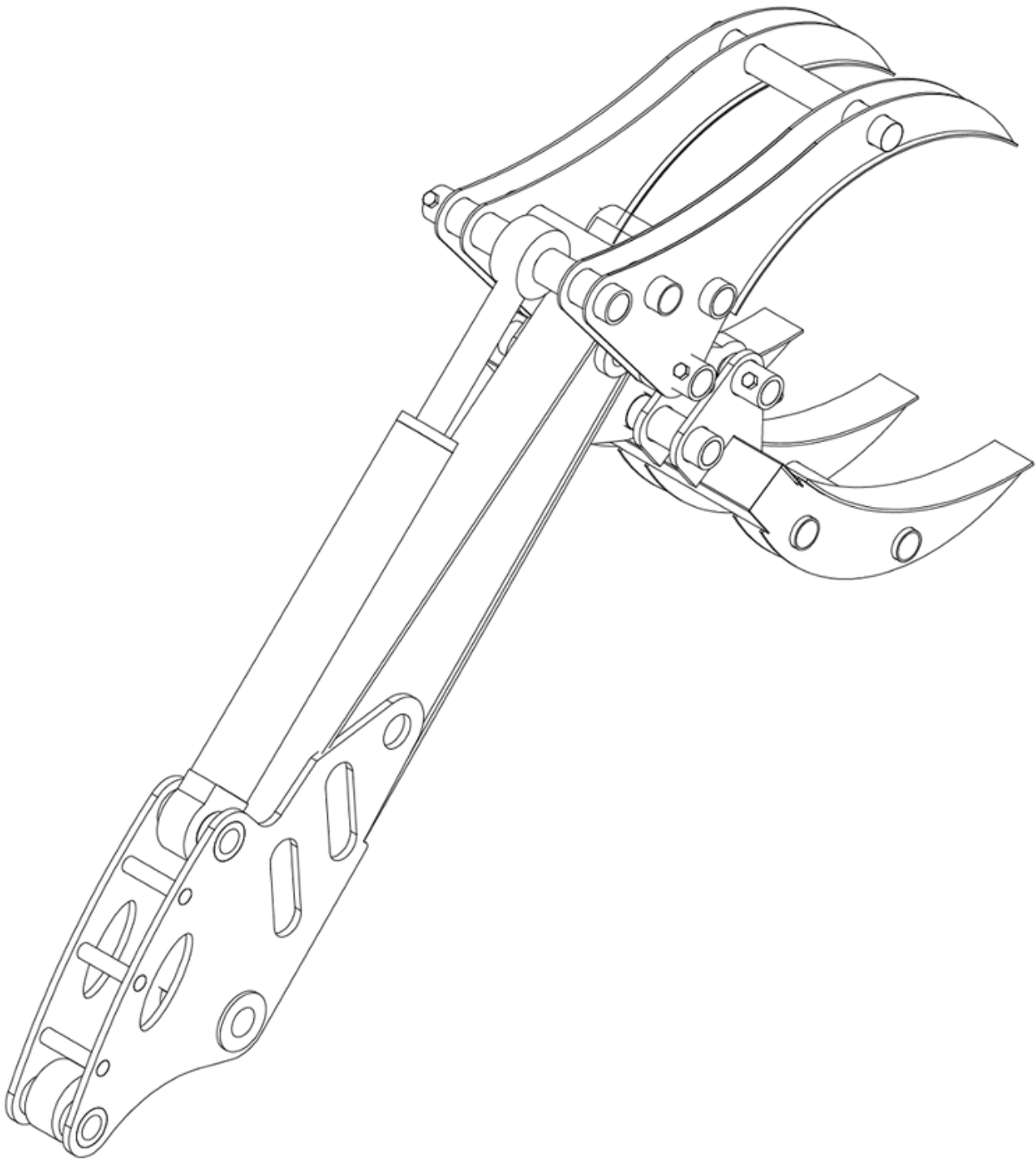


Montagehinweise

1. Verbinden Sie Teil 1 und Teil 8 wie in der Abbildung gezeigt mit Bolzenstift Nr. 9 und fixieren Sie die Verbindung, indem Sie Teil 2 und Teil 3 in den Bolzenstift einsetzen/einschrauben.
2. Montieren Sie Teil 1 mit Bolzen Nr. 5 an Teil 6 und sichern Sie es, indem Sie Teil 2 und Teil 3 in den Bolzen einsetzen/einschrauben.
3. Montieren Sie Teil 1 mit Bolzen Nr. 5 und Unterlegscheibe Nr. 4 an Teil 7 und sichern Sie es mit Stiften Nr. 2 und Nr. 3 in der Position.
4. Montieren Sie Teil 8 mit Bolzenstift Nr. 5 an Teil 7 und fixieren Sie es, indem Sie Teil 2 und Teil 3 in den Bolzenstift einsetzen.



5. Die Montage ist abgeschlossen, wie in der folgenden Abbildung dargestellt.



Technische Daten

Maße	420x350x360-850 mm
Breite (zwei Zähne)	210 mm
Breite (drei Zähne)	350 mm
Länge (komplett geöffnet)	850 mm
Gewicht	23 kg

