

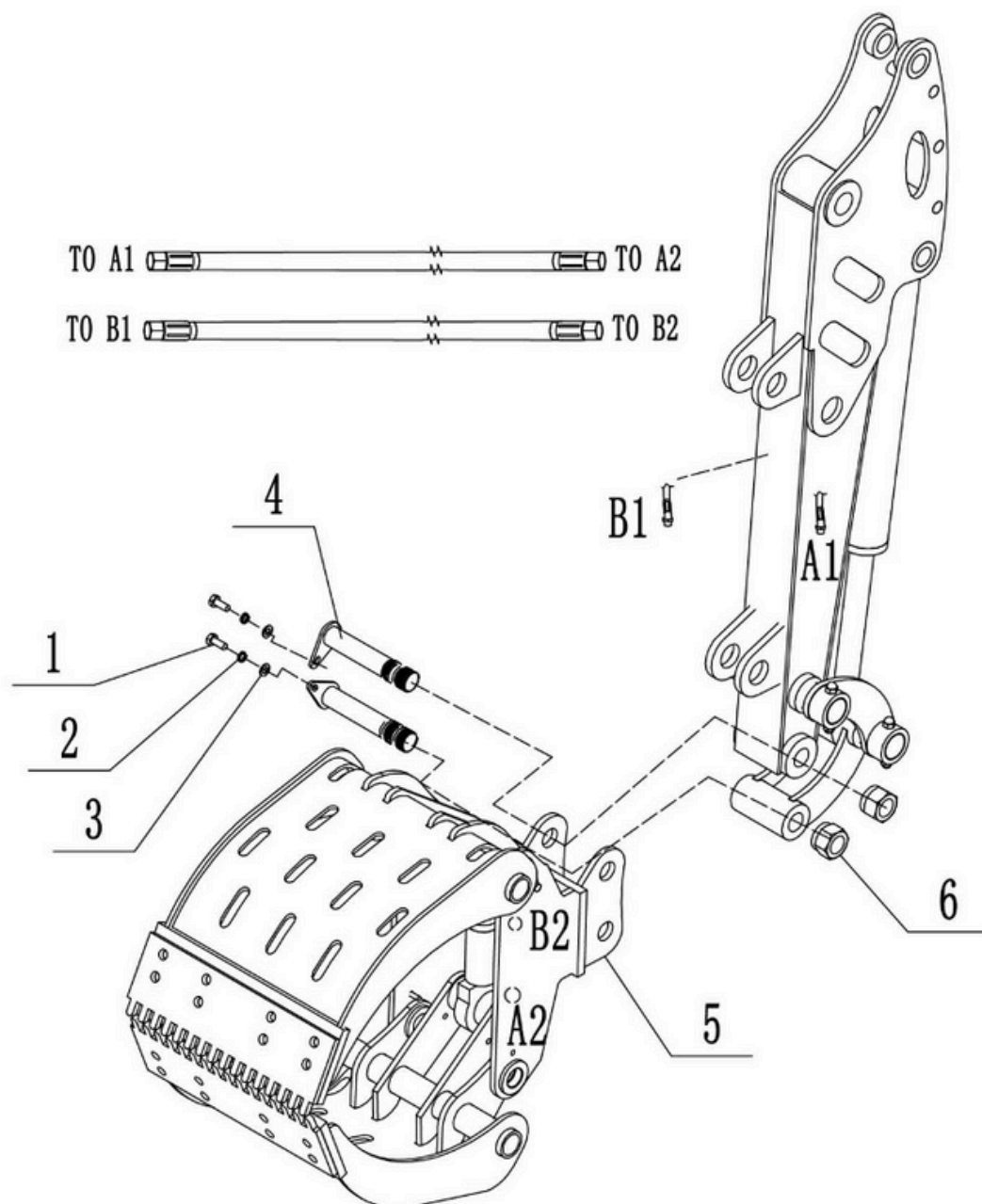
BEDIENUNGSANLEITUNG

SH362

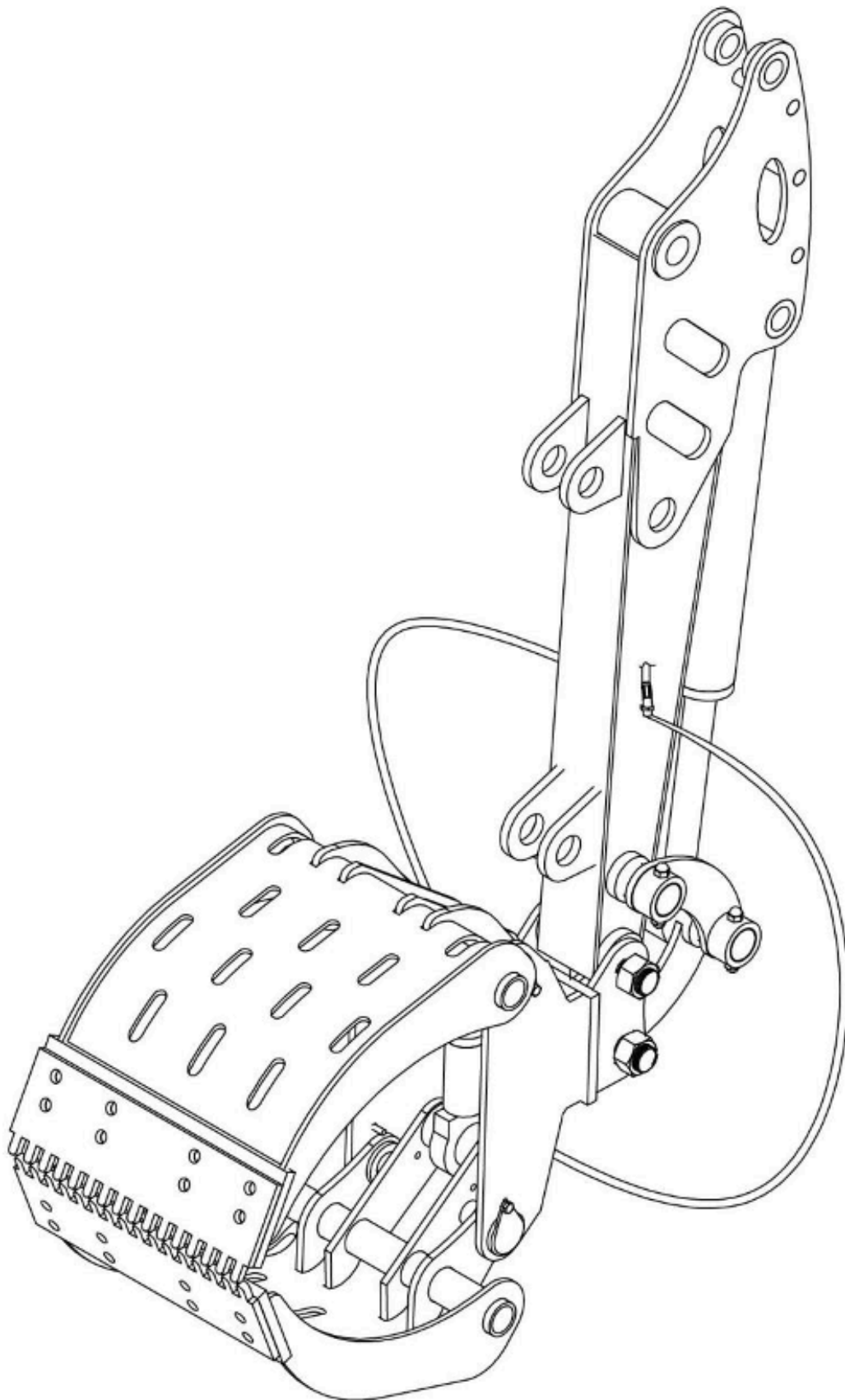


Montagehinweise

1. Verwenden Sie Bolzen Nr. 4, um Teil Nr. 5 wie in der Abbildung gezeigt an der Stiel-/Löffelarm-Einheit (Dipper Assembly) zu befestigen, und sichern Sie es mit den Teilen Nr. 1, 2, 3 und 6.
2. Schließen Sie die beiden Ölleitungen/Hydraulikleitungen an die jeweils vorgesehenen Positionen an und ziehen Sie die Gewindeverschraubungen fest.



3. Die Montage ist abgeschlossen, wie in der folgenden Abbildung dargestellt.



Technische Daten

Max. Durchmesser	500mm
Max. Traggewicht	120 kg
Gewicht	35 kg
Bolzendurchmesser	25 mm
Breite des Montagearms	90 mm
Max. Betriebsdruck	16 MPa
Verpackungsmaße	600 mm x 400 mm x 450 mm

